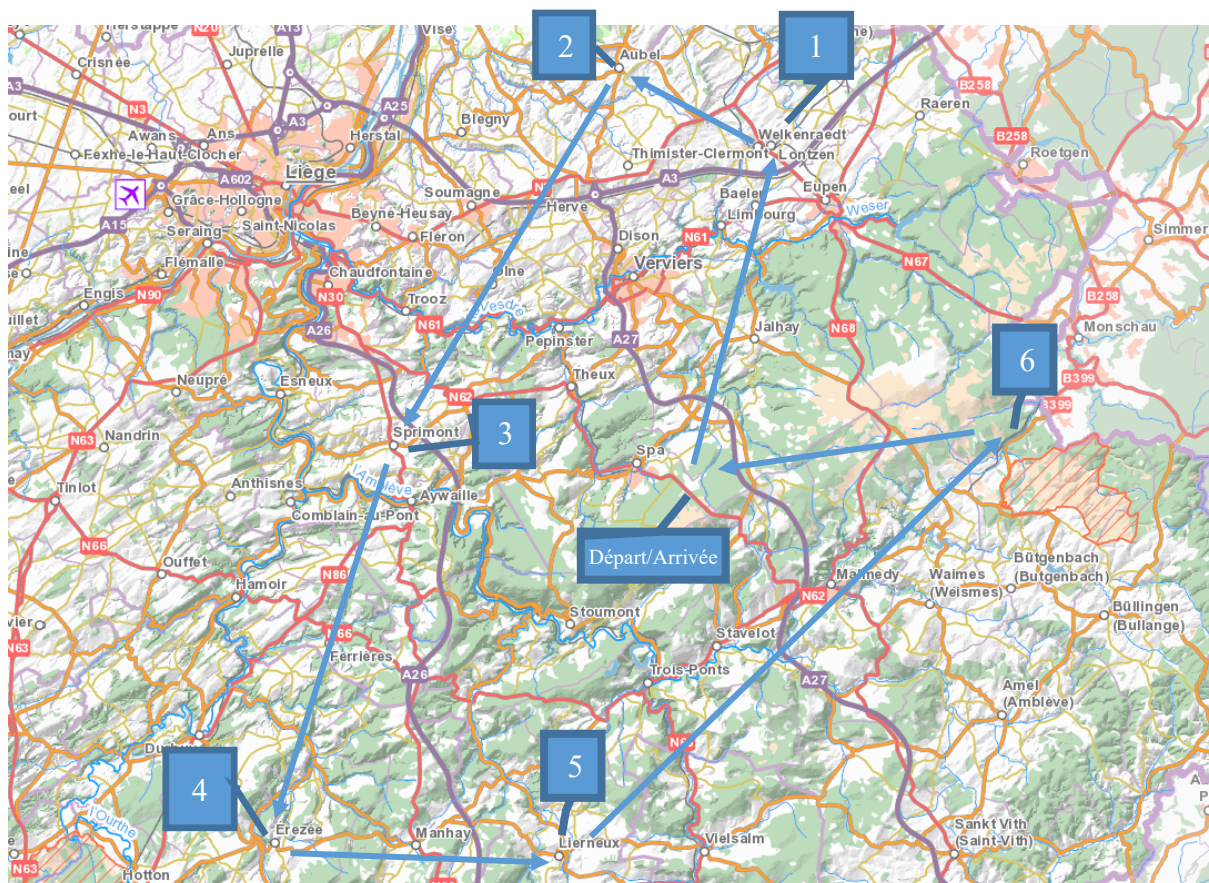


Plane :	Pilot :	Second Pilot :
Roulage:	Abeam Tower :	Call Sign :

## 35<sup>ème</sup> Rallye Air Spa 2024

### Challenge Guy Rothheuth

Visualisation du parcours - view of the navigation



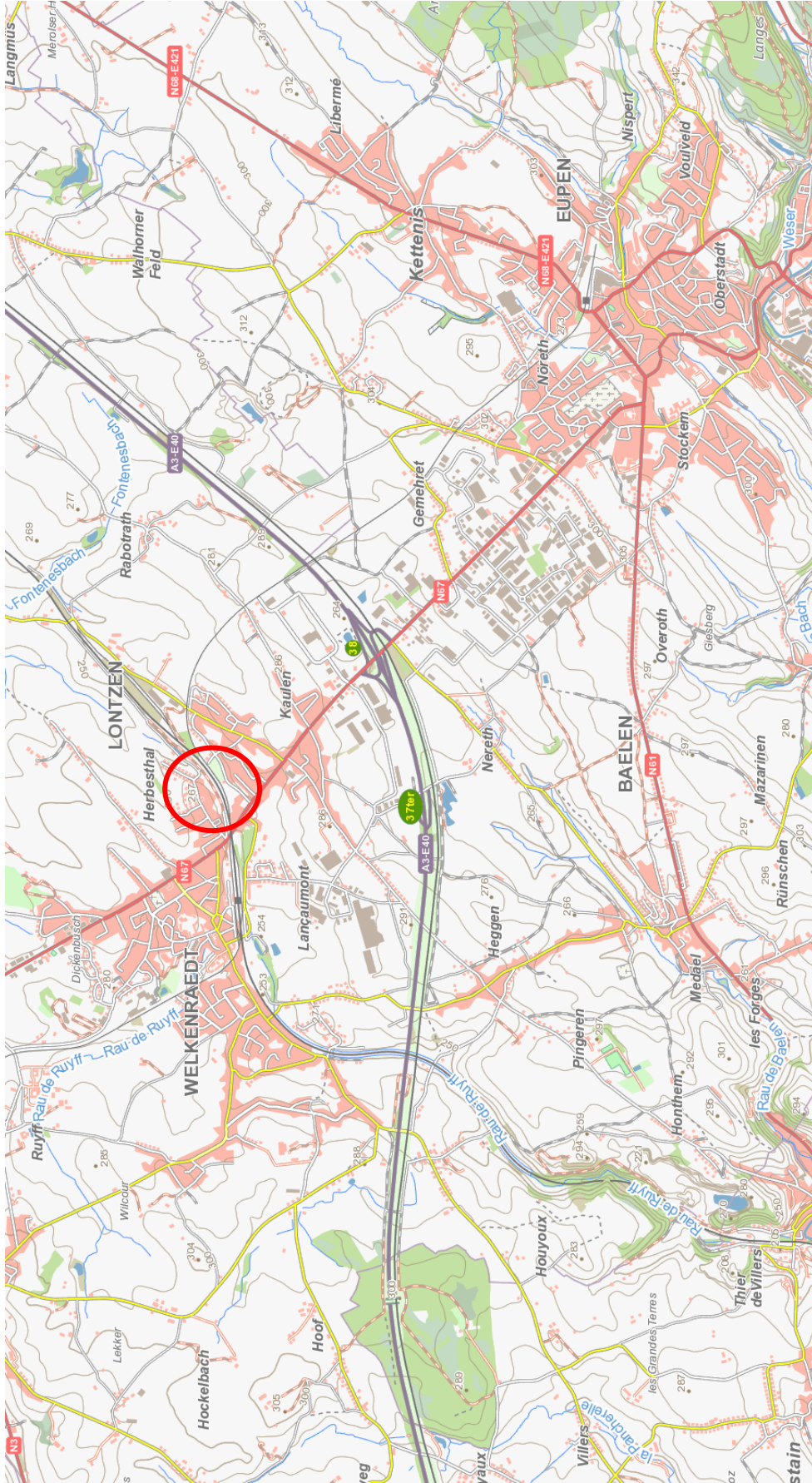
#### Conseils :

- Report Liège Tower avant le point 2
- Quitter Liège Tower après le point 3
- Reports Spa Radio après le point 6



# Objectif 1

La région – The region

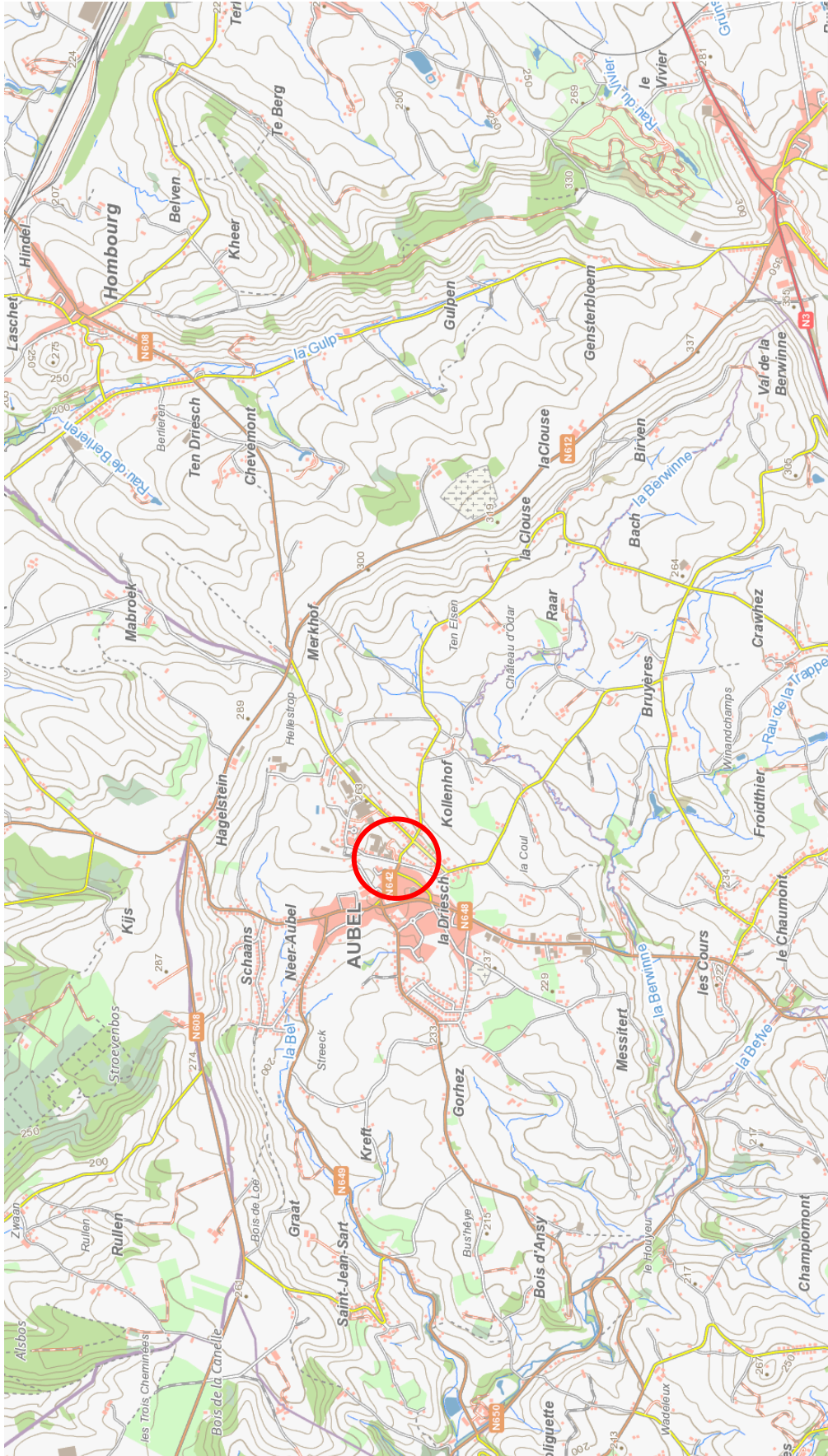


Spot 1 : Alter Bahnhof : 2 wagons de marchandises

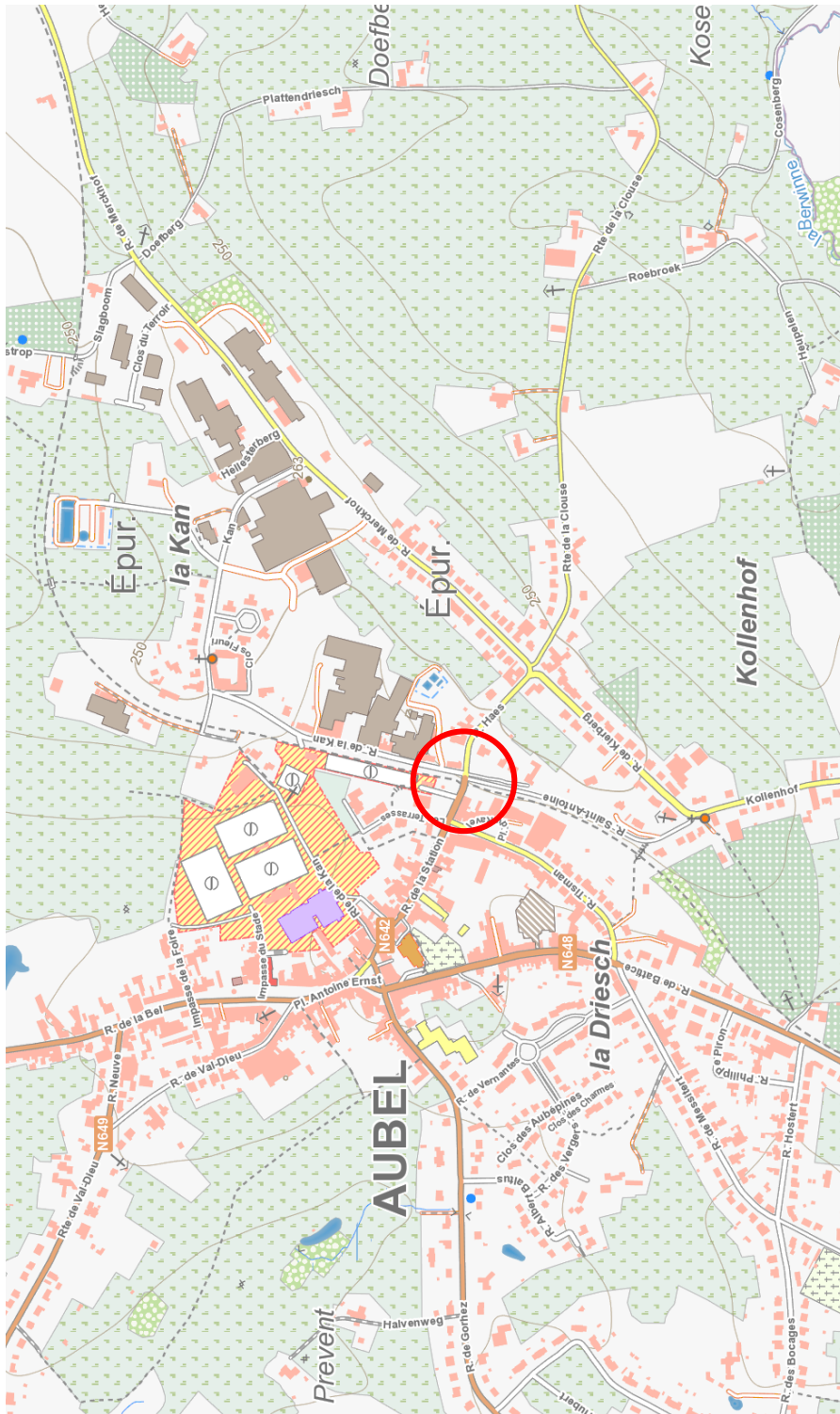


## Objectif 2

La région – The region



## Spot 2 : Aubel Station : Locomotive



**Avant ce spot, veuillez contacter Liège Tower.**

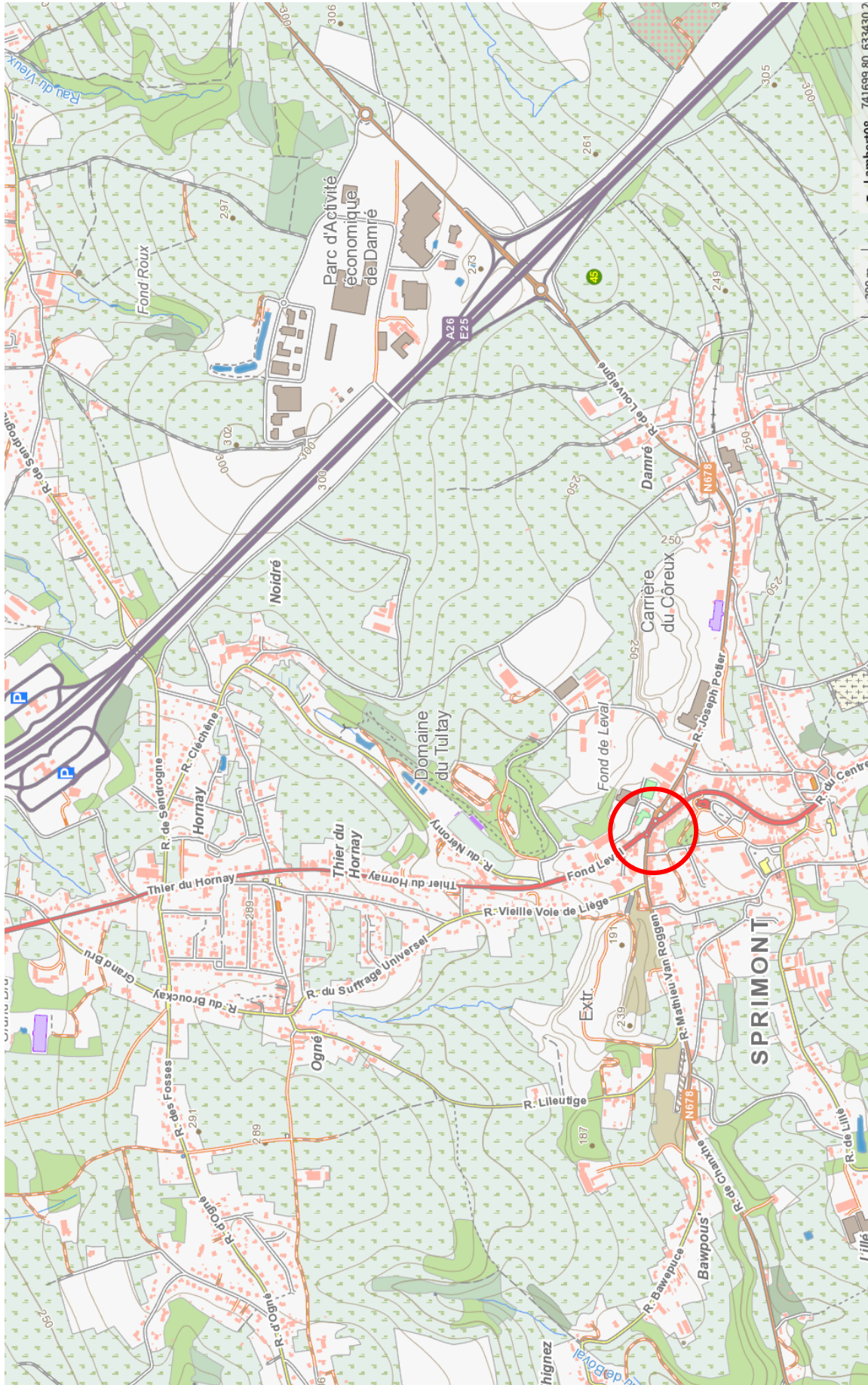
Contacter EBLG Tower sur **118,130 MHz** (attention ce n'est pas la fréquence de EBLG Approach)

Voici le dialogue pour ce premier contact :

- **Pilote** : Liège Approach, OOFMX Air Spa xx, radio check on 118,130
- **ATC** : OOFMX (Air Spa xx), Liège Approach, reading you five. Report ready for QDM

### Objectif 3 :

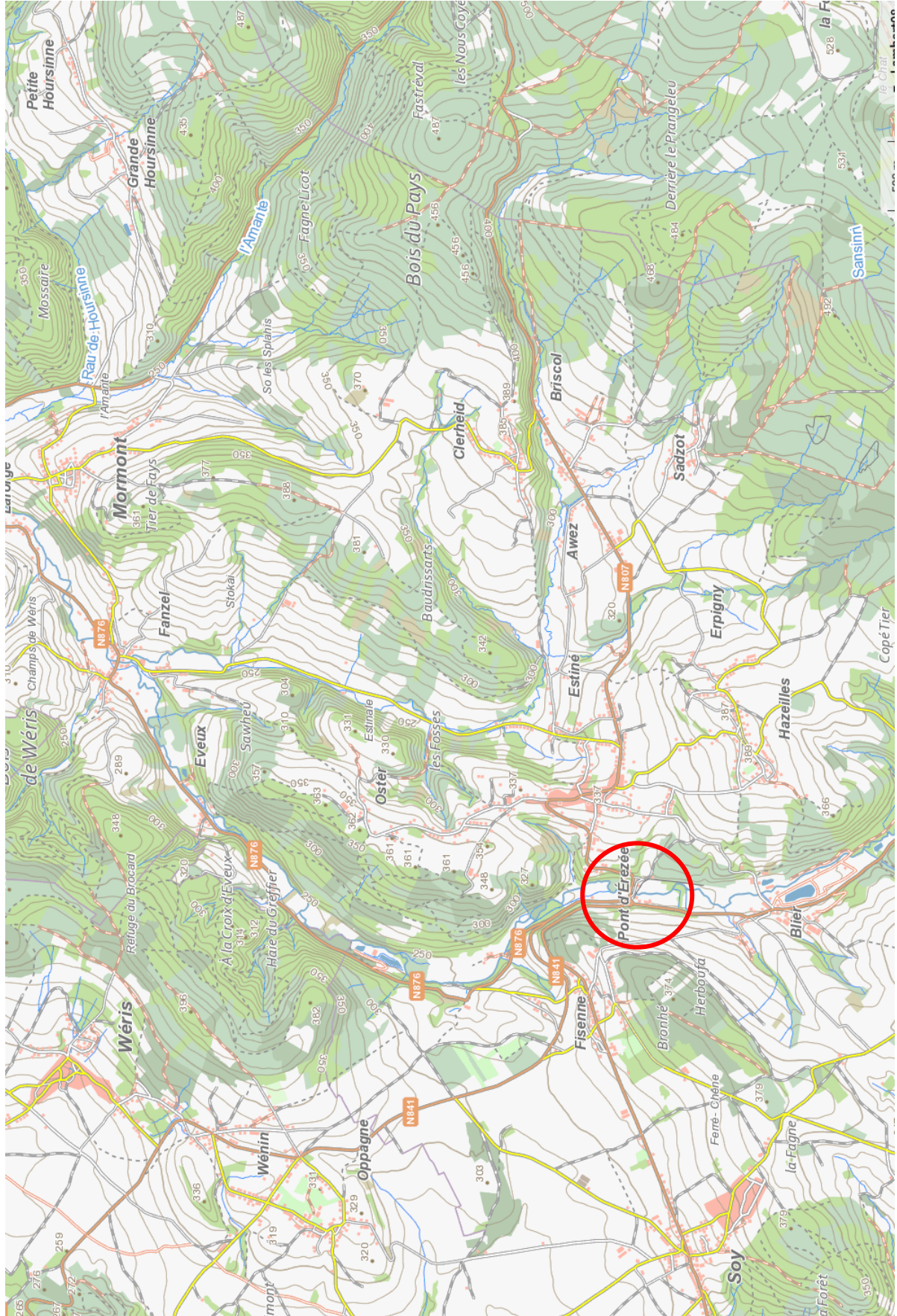
La région – The region



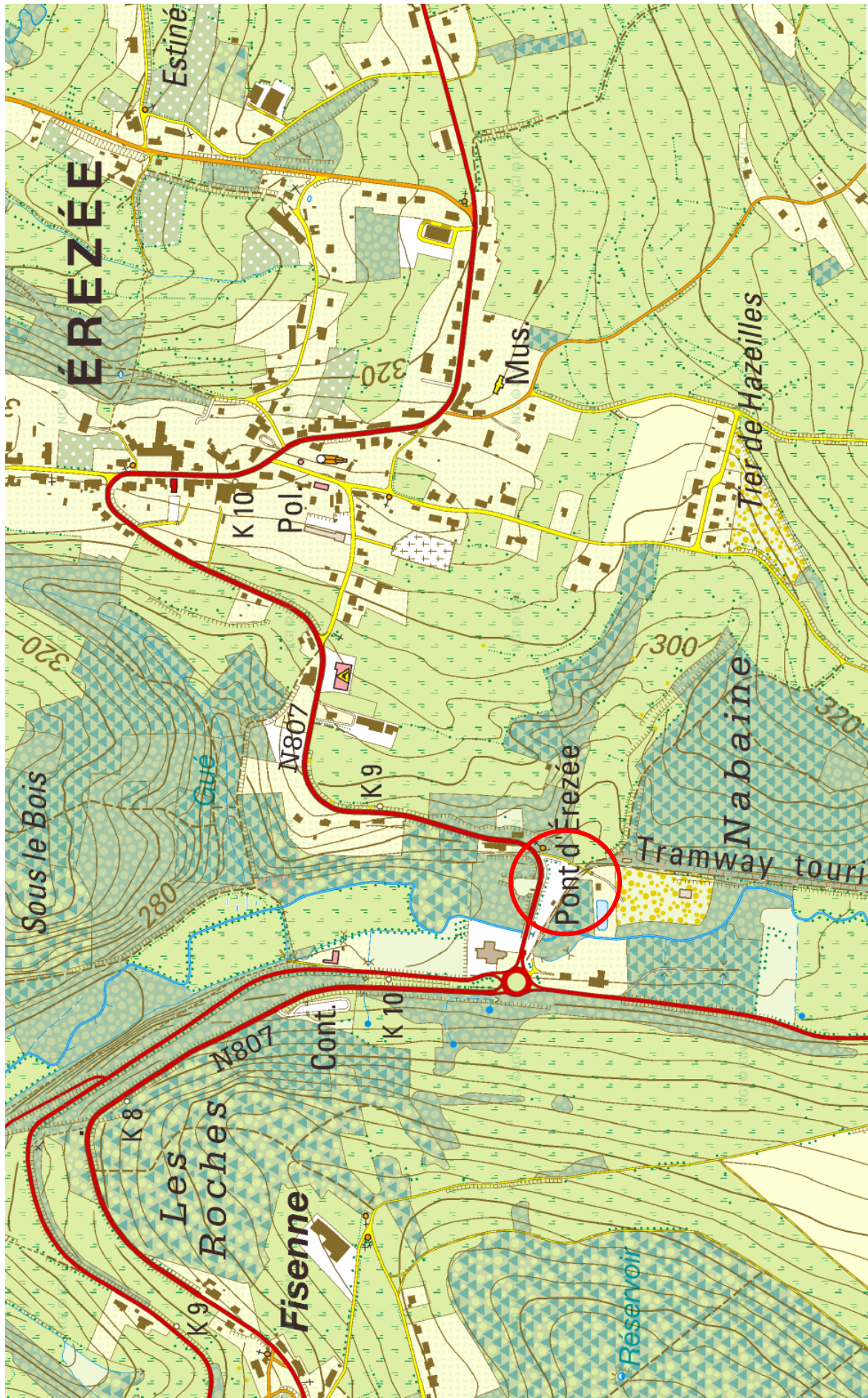


# Objectif 4

La région – The region

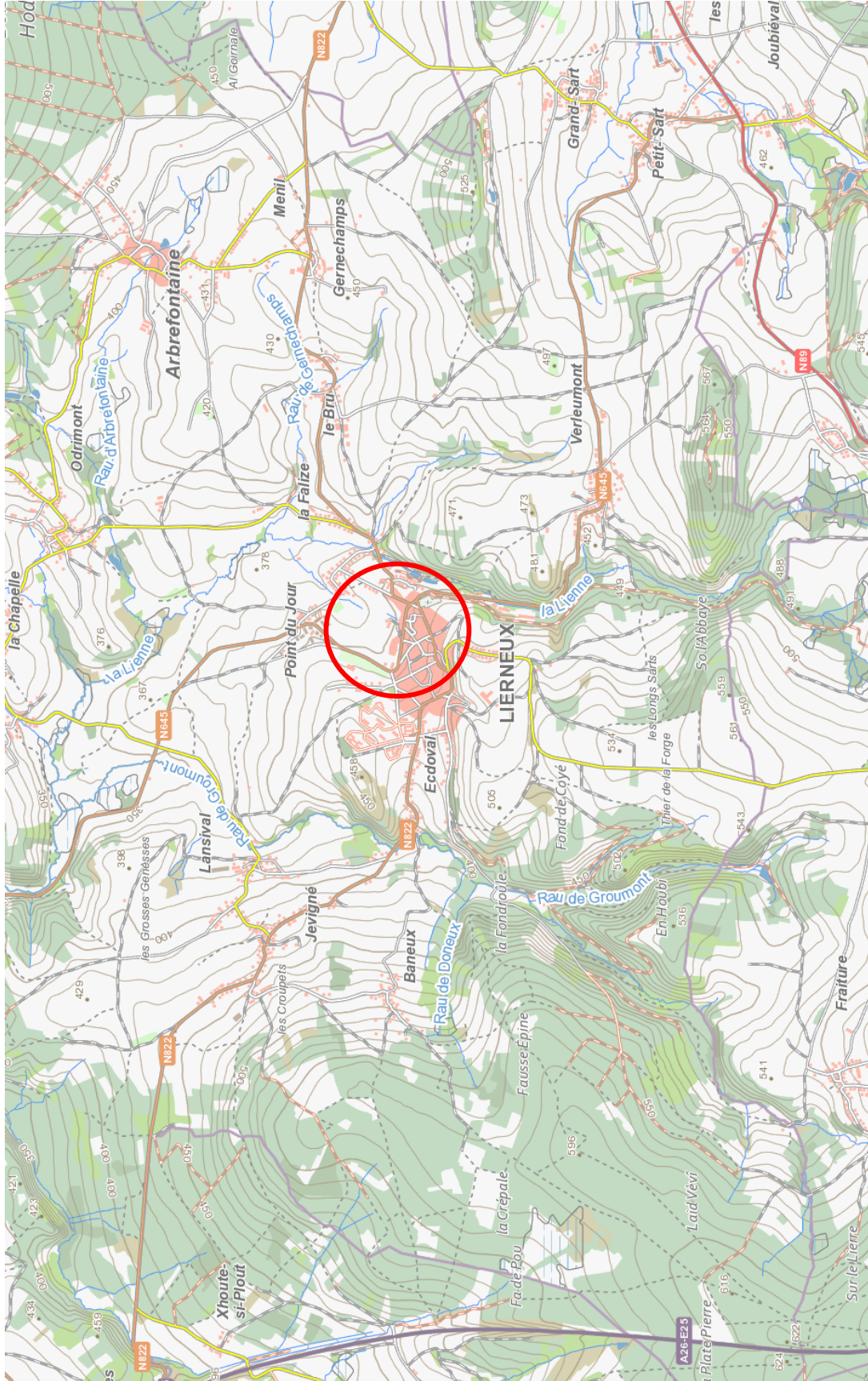






# Objectif 5

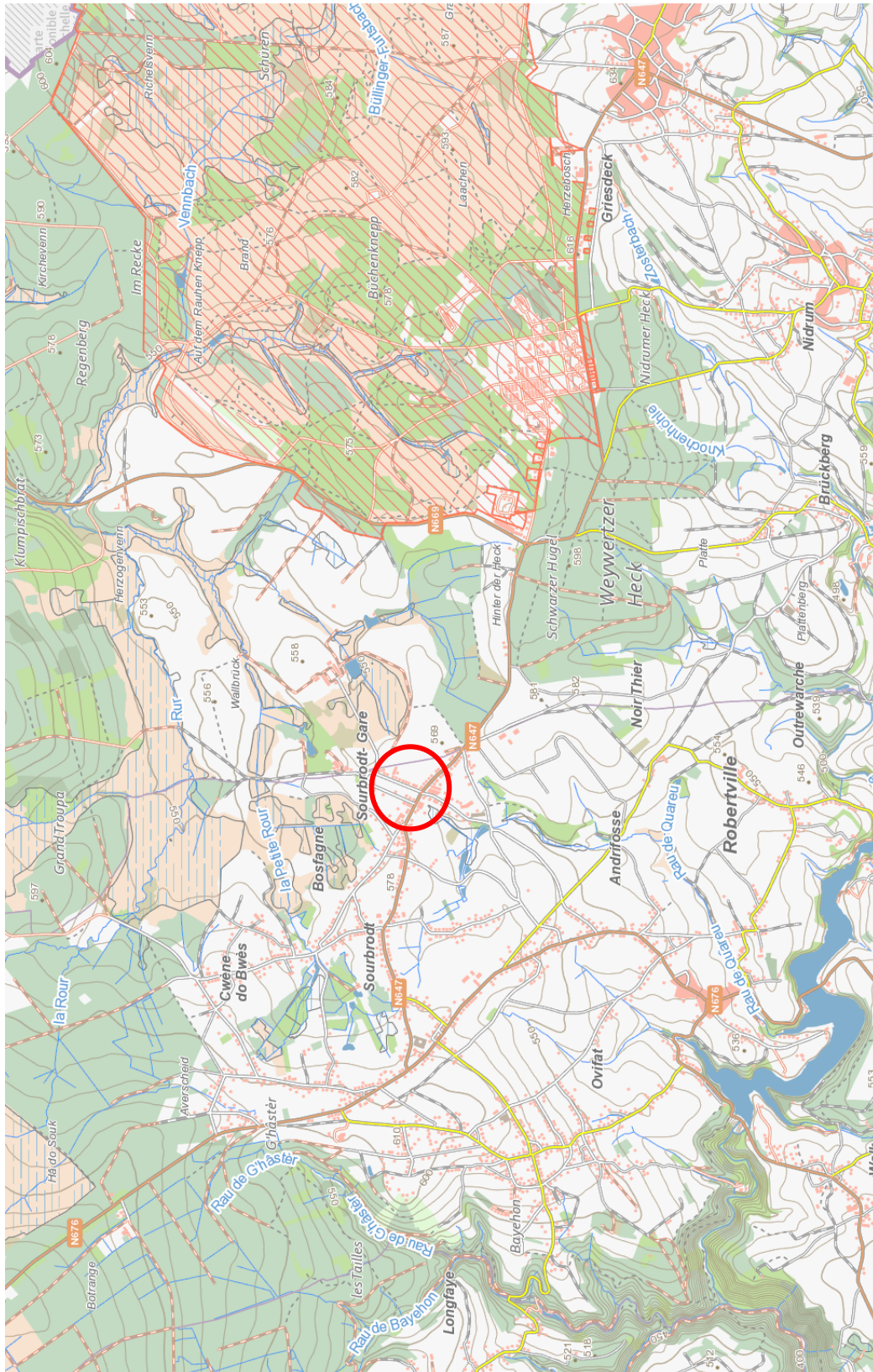
La région – The region



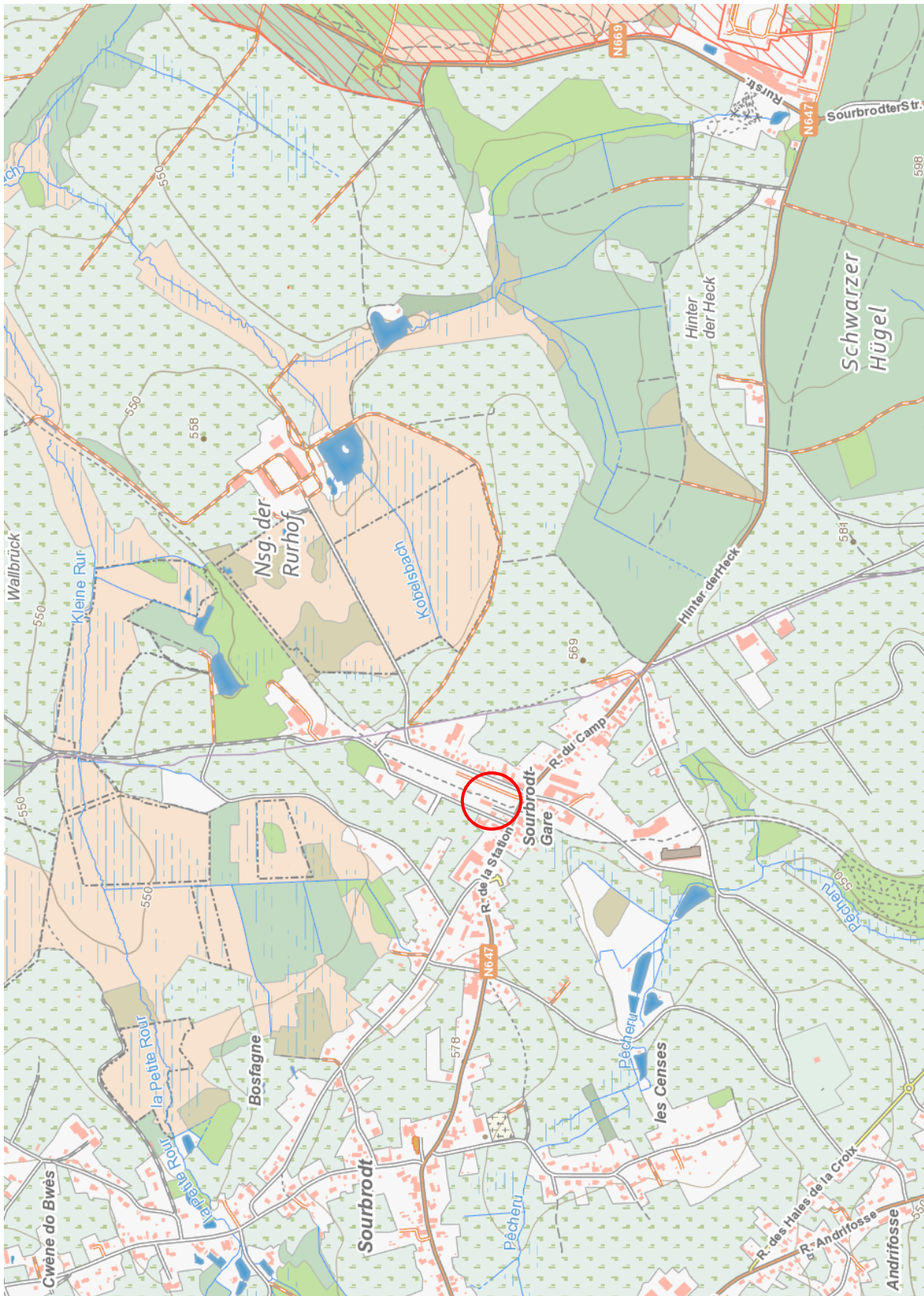


# Objectif 6

La région – The region



Spot 6 : Gare + wagons



## Objectif X : Diversion

La région – The region

Dans une des 2 enveloppes que vous avez reçues, il y a un cap et une distance depuis un objectif.

Ce cap et cette distance aboutissent à une gare.

Autour de cette gare (400 mètres), il y a une flèche.

Vous devez photographier cette gare et donner l'orientation magnétique de cette flèche.

## Approche finale - final approach

L'aérodrome de destination est Spa, EBSP. Le **pilote veillera à prendre les informations de circulation autour de Spa** (attention aux parachutistes et ne pas survoler le village de Nivezée).

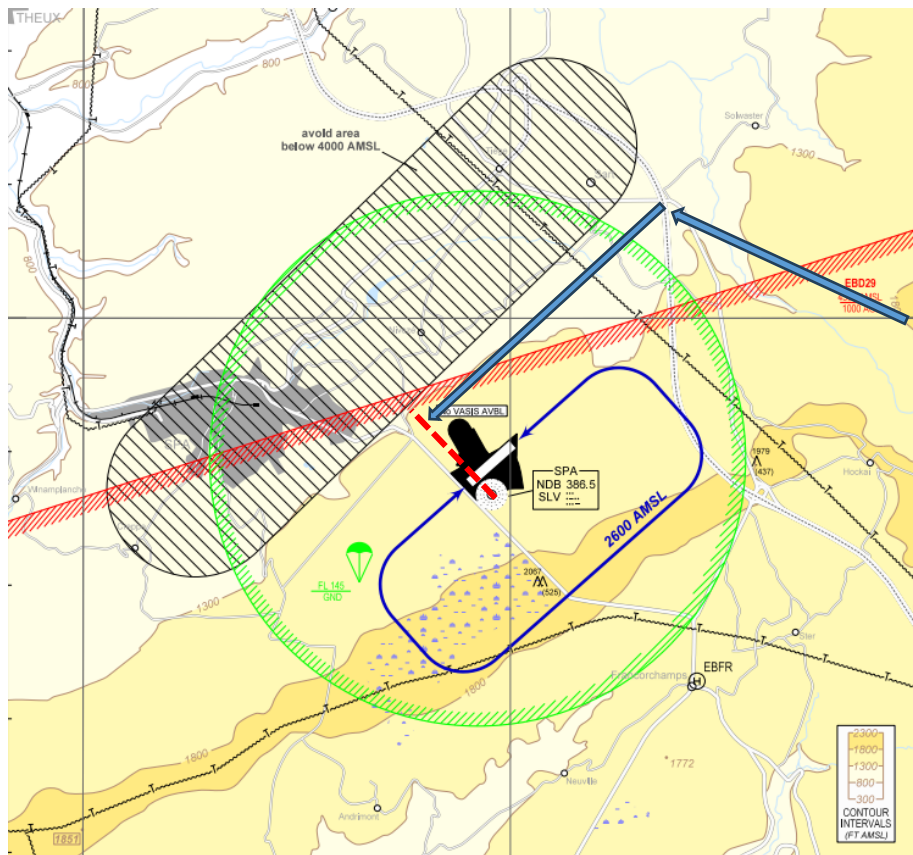
L'équipage prendra contact avec Spa Radio au moins 3 minutes avant le passage décrit ci-après pour prendre les informations d'atterrissage et s'annoncer pour le timing. Il est conseillé de mettre les feux 'nav' et 'landing' pour être bien vu.

Les 3 dernières minutes doivent être effectuées en ligne droite (Pas d'orbites- pas de zig-zag)

La dernière étape est réalisée vers la sortie « Sart-lez-Spa » suivi d'un virage à gauche au 230. L'arrivée pour le timing est ABEAM la tour. Ne pas survoler l'ancien hippodrome (le grand espace en herbe au nord de la piste qui est la zone réservée aux parachutistes), mais voler le long donc au nord. L'arrivée est surveillée depuis la tour (ligne rouge pointillée).

Le pilote signale son arrivée ABEAM de la tour. « AirSpa 01 ABEAM TOUR 5 4 3 2 1 TOP »





Rejoignez alors le vent arrière à l'altitude du circuit 2600 ft pour l'épreuve de l'atterrissage de précision et suivez les instructions de « Spa Radio » ou du marshaller pour l'épreuve du parking de précision.



## Diversion + QDM 2024

### Enveloppe 1

QDM : 273°

QDM : 294°

### Diversion:

A partir du spot 3

Cap : 232

Distance: 4.65 nm