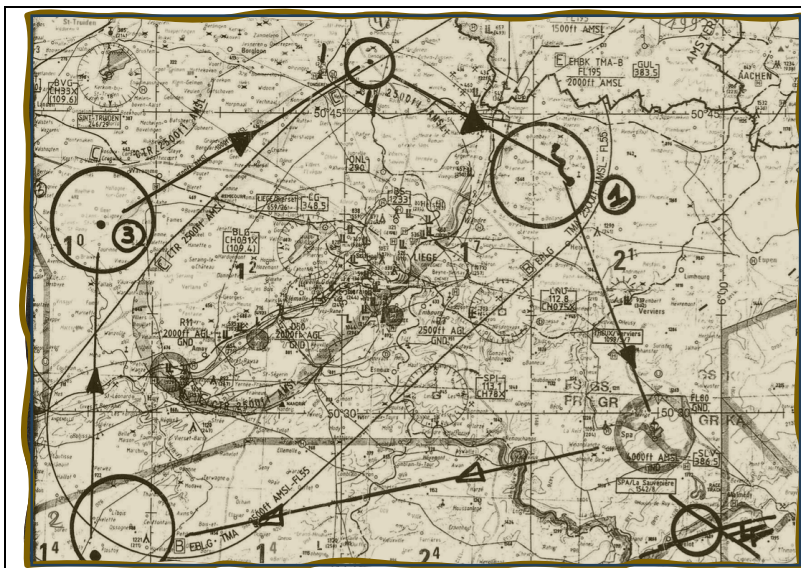


Plane :	Pilot :	Second Pilot :
Roulage:	Abeam Tower :	Call Sign :

## 34<sup>ème</sup> Rallye Air Spa – 16 septembre 2023

### Challenge Guy Rothheuth (1997)

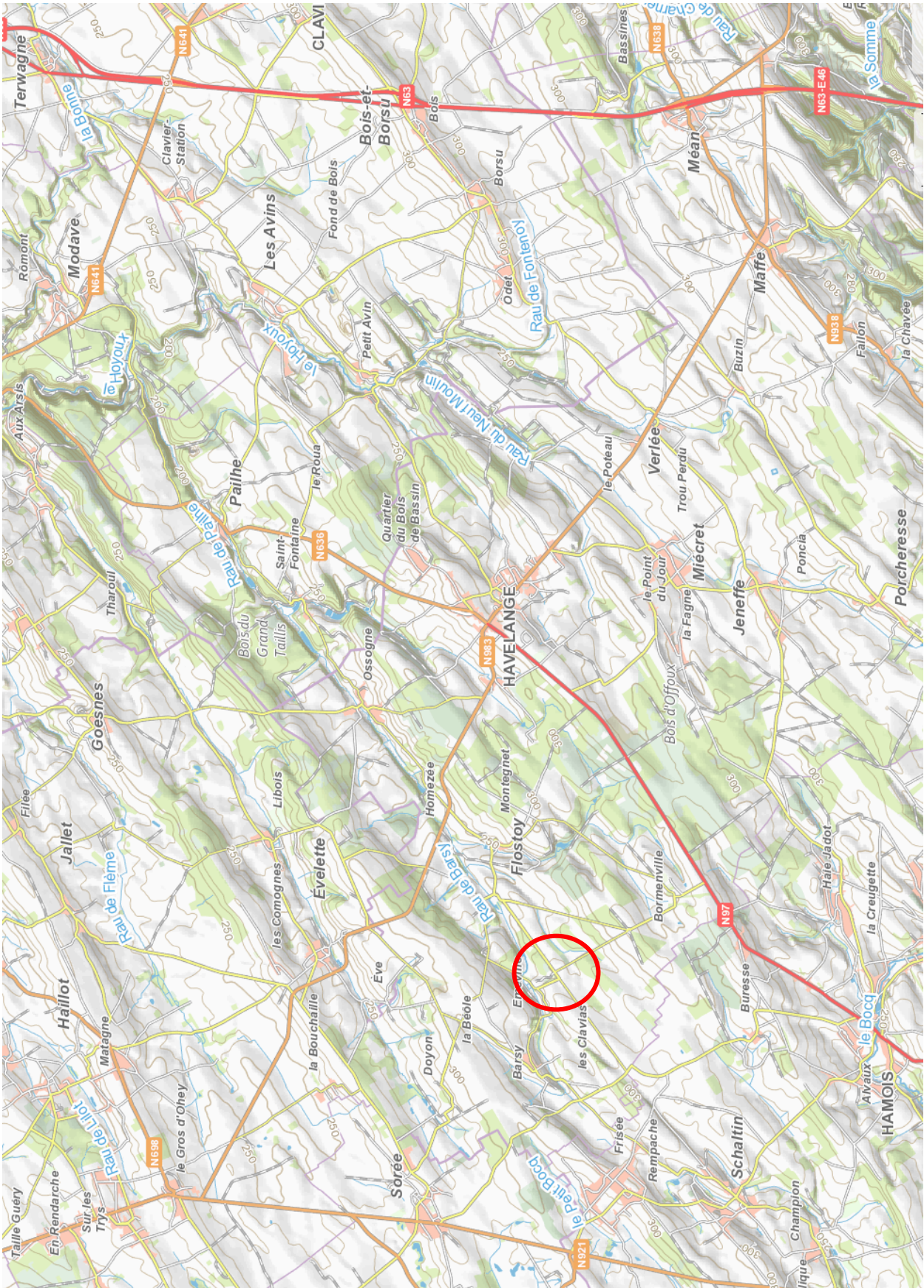
Visualisation du parcours - view of the navigation



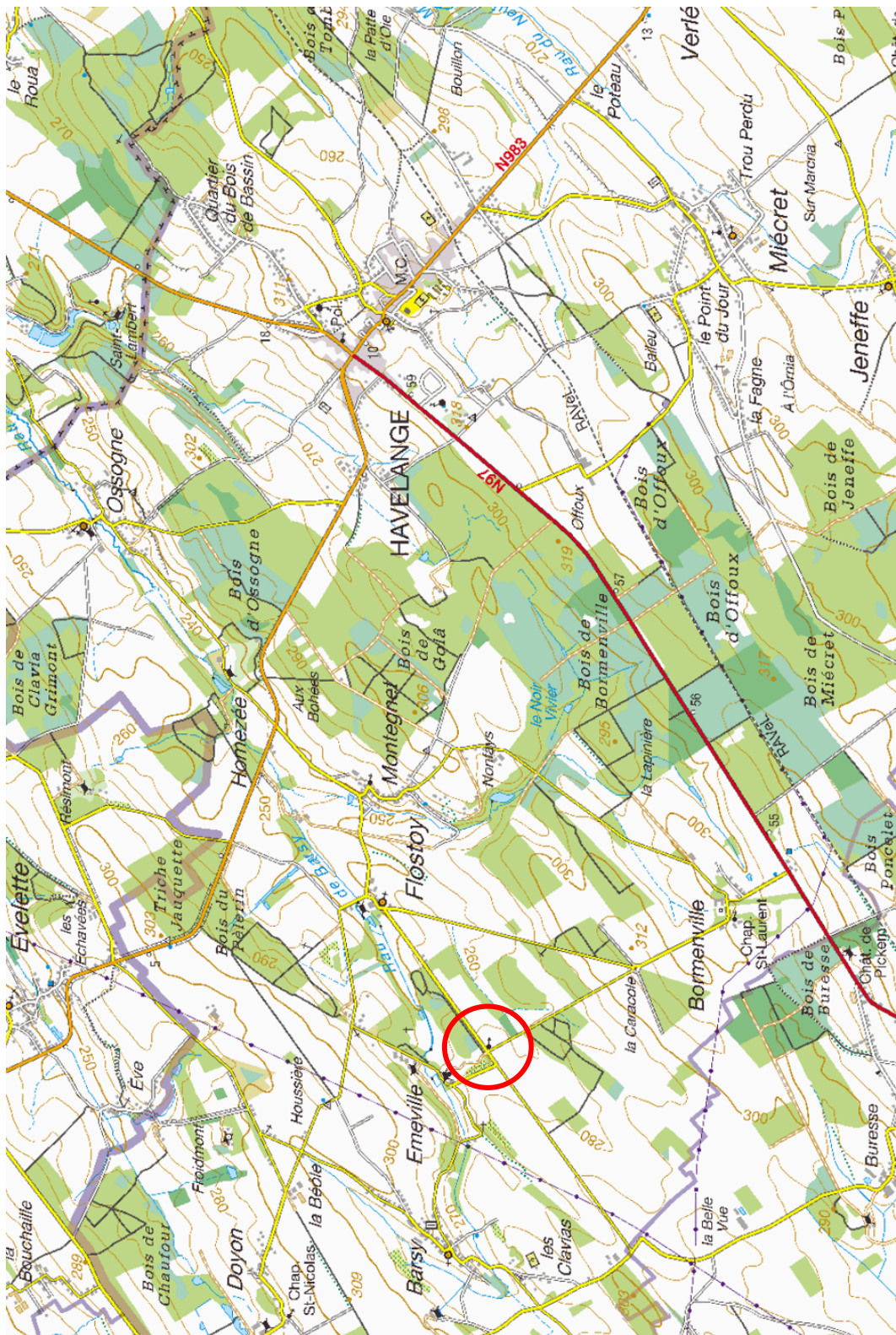
- Conseils :
- Report Liège Approach avant le point 2
  - Quitter Liège Approach après le point 5
  - Reports Spa Radio après le point 5

# Objectif 2 façon 2023

La région – The region



## Spot 2 : Chapelle du sacré cœur de Jésus



**Avant ce spot, veuillez contacter Liège Approach .**

Contacter EBLG Approach sur **119,280 MHz** (attention ce n'est pas la fréquence de EBLG TWR)

Voici le dialogue pour ce premier contact :

- **Pilote** : Liège Approach, OOFMX Air Spa xx, radio check on 119,280
- **ATC** : OOFMX (Air Spa xx), Liège Approach, reading you five. Report ready for QDM

## Objectif 2 façon 1997

La région – The region



Guy veut retrouver cet endroit sacré dont il a pris une photo en 1997 :



## Spot 2 : Chapelle de Guy quelque part sur la carte



**Avant ce spot, veuillez contacter Liège Approach .**

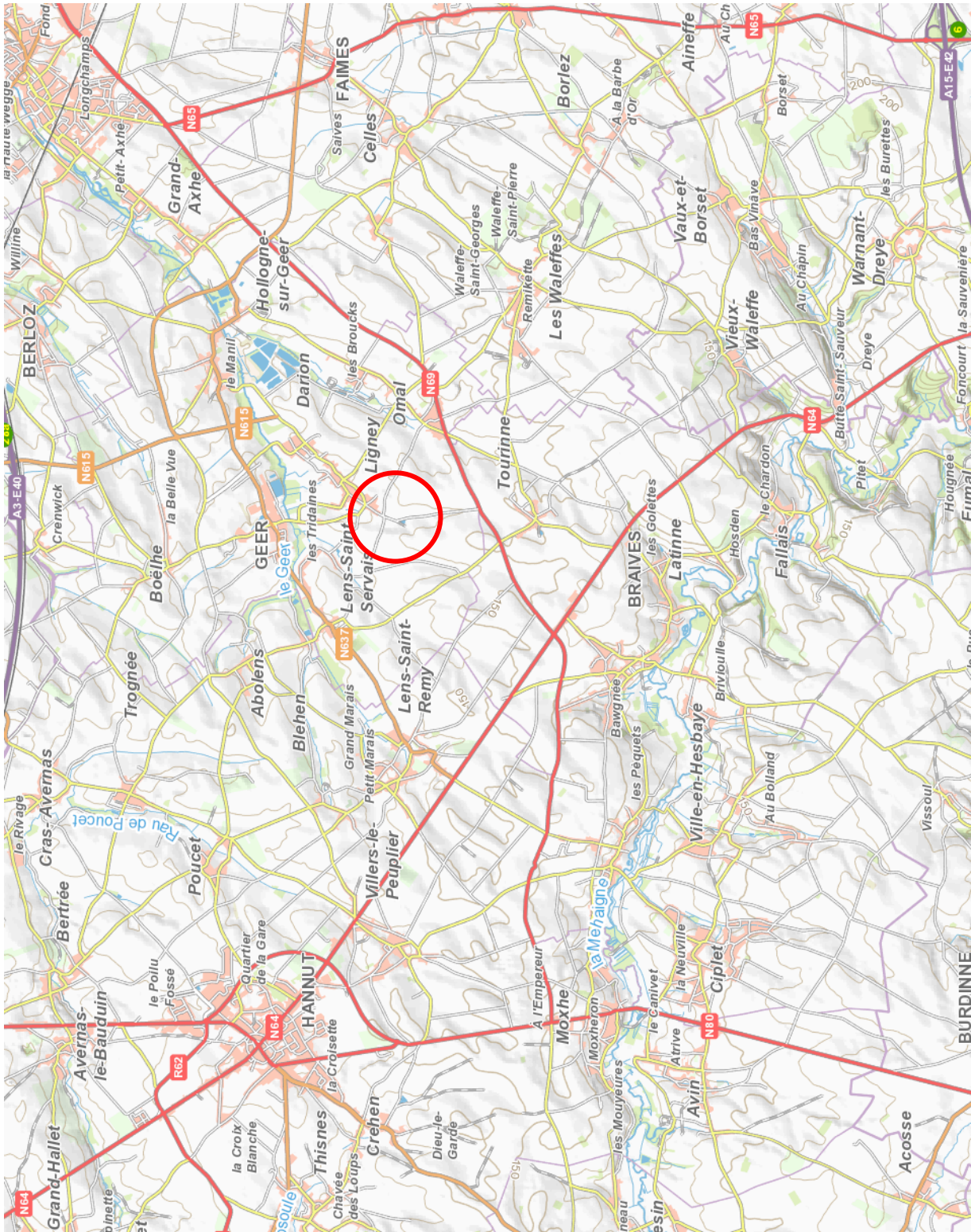
Contacter EBLG Approach sur **119,280 MHz** (attention ce n'est pas la fréquence de EBLG TWR)

Voici le dialogue pour ce premier contact :

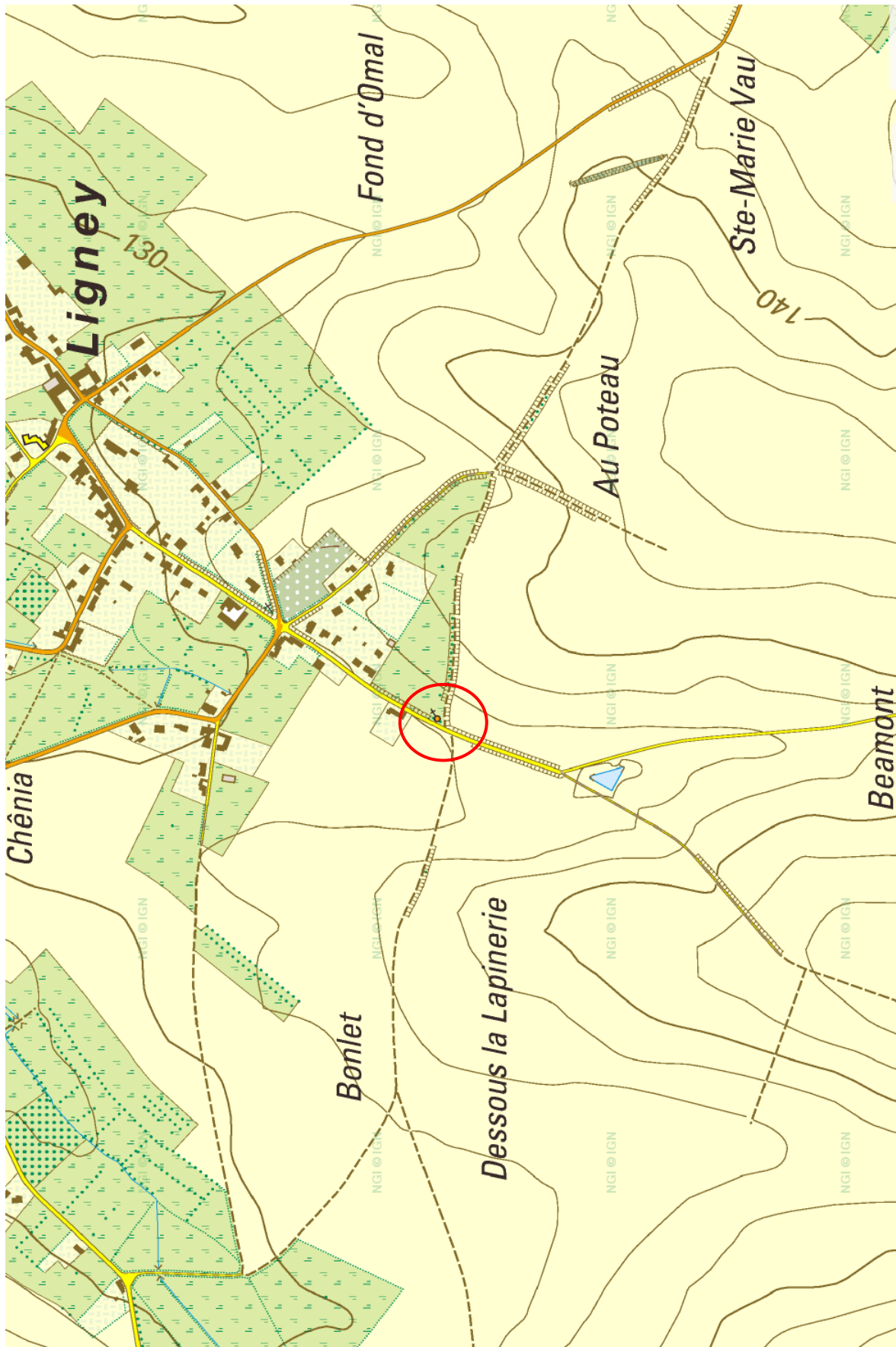
- **Pilote** : Liège Approach, OOFMX Air Spa xx, radio check on 119,280
- **ATC** : OOFMX (Air Spa xx), Liège Approach, reading you five. Report ready for QDM

### Objectif 3 :

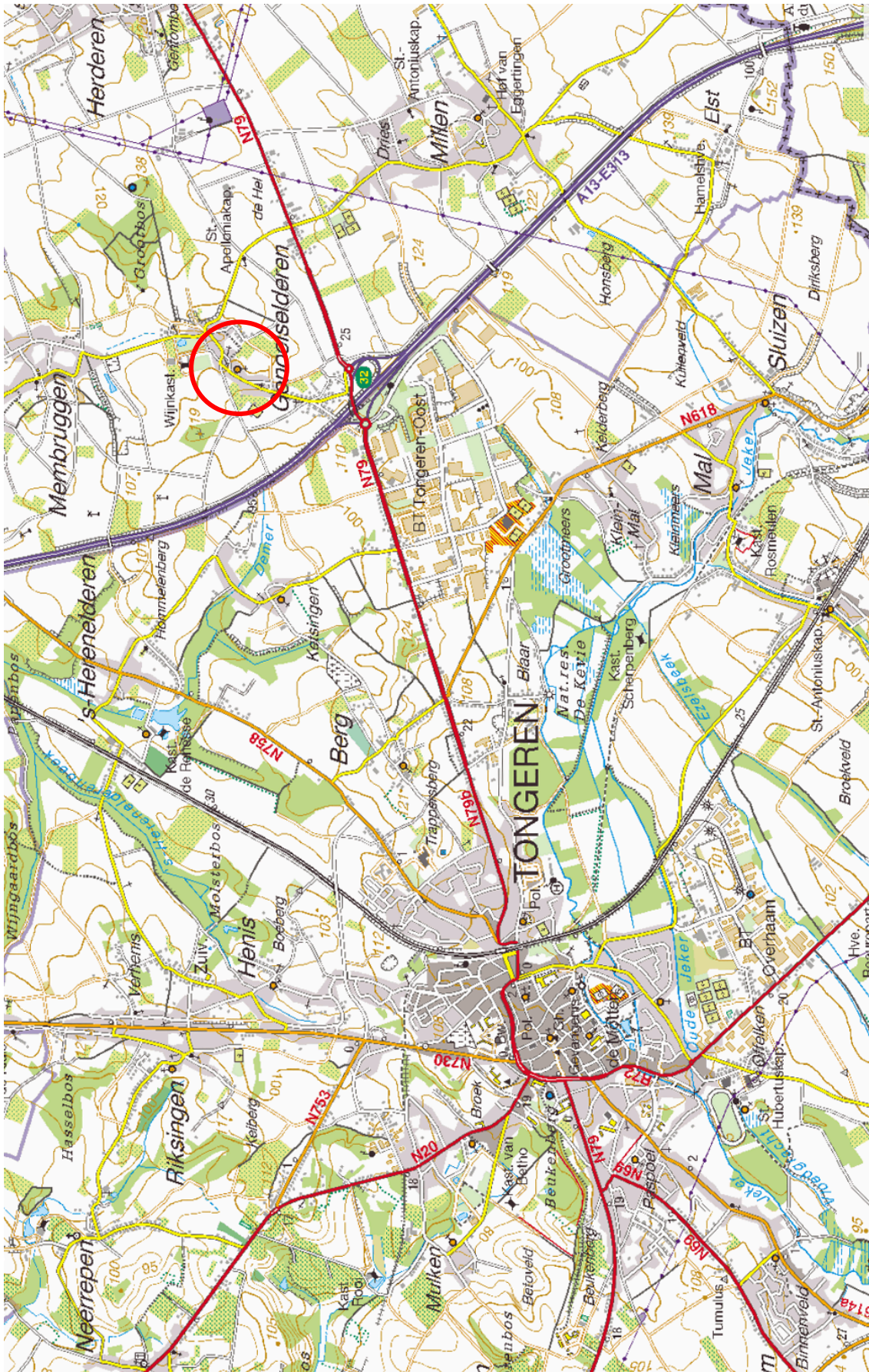
La région – The region



Bien regarder en dessous de l'arbre !



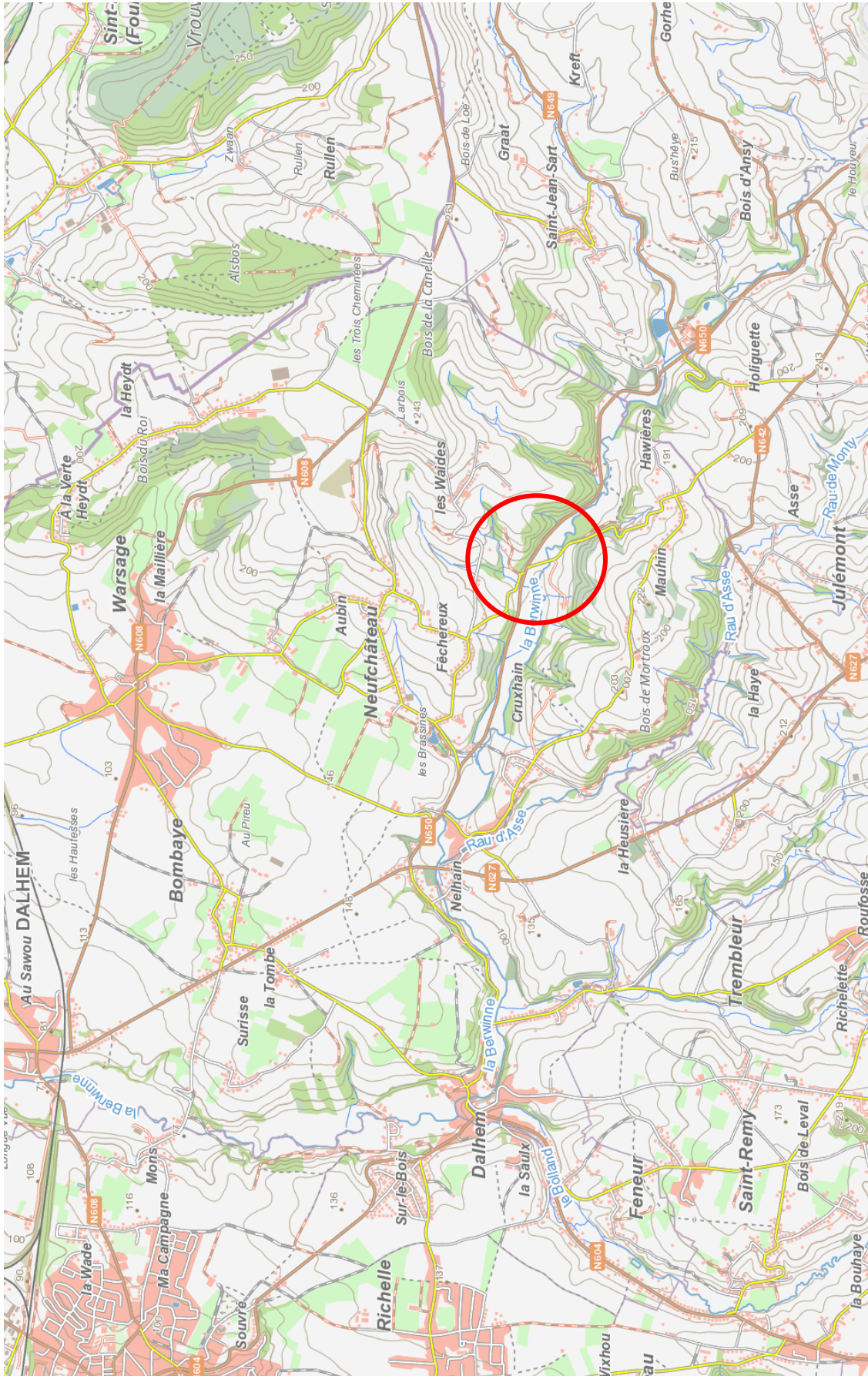
## Objectif 4 : Église de Genoelselderen





# Objectif 1 façon 2023

La région – The region

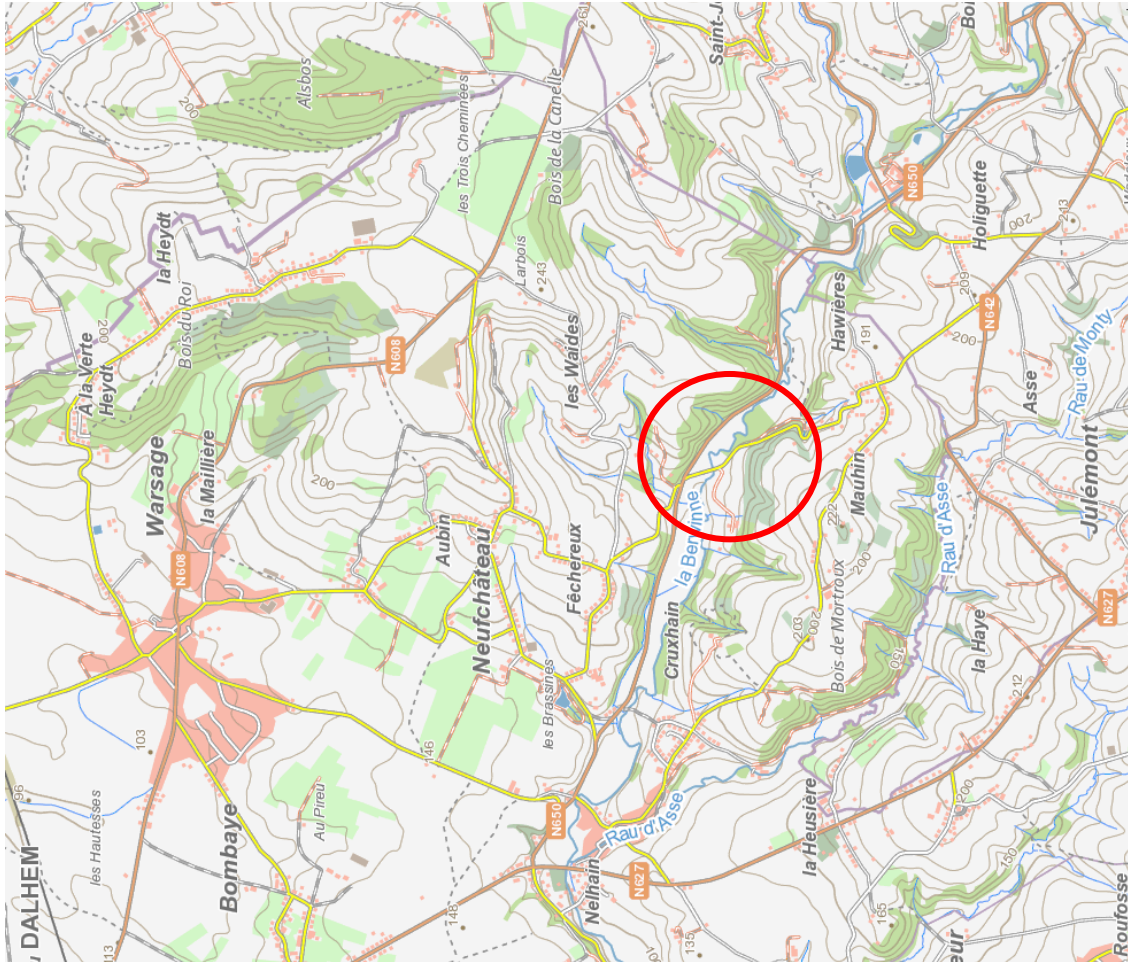


Spot 1 : Pont



# Objectif 1 façon 1997

La région – The region

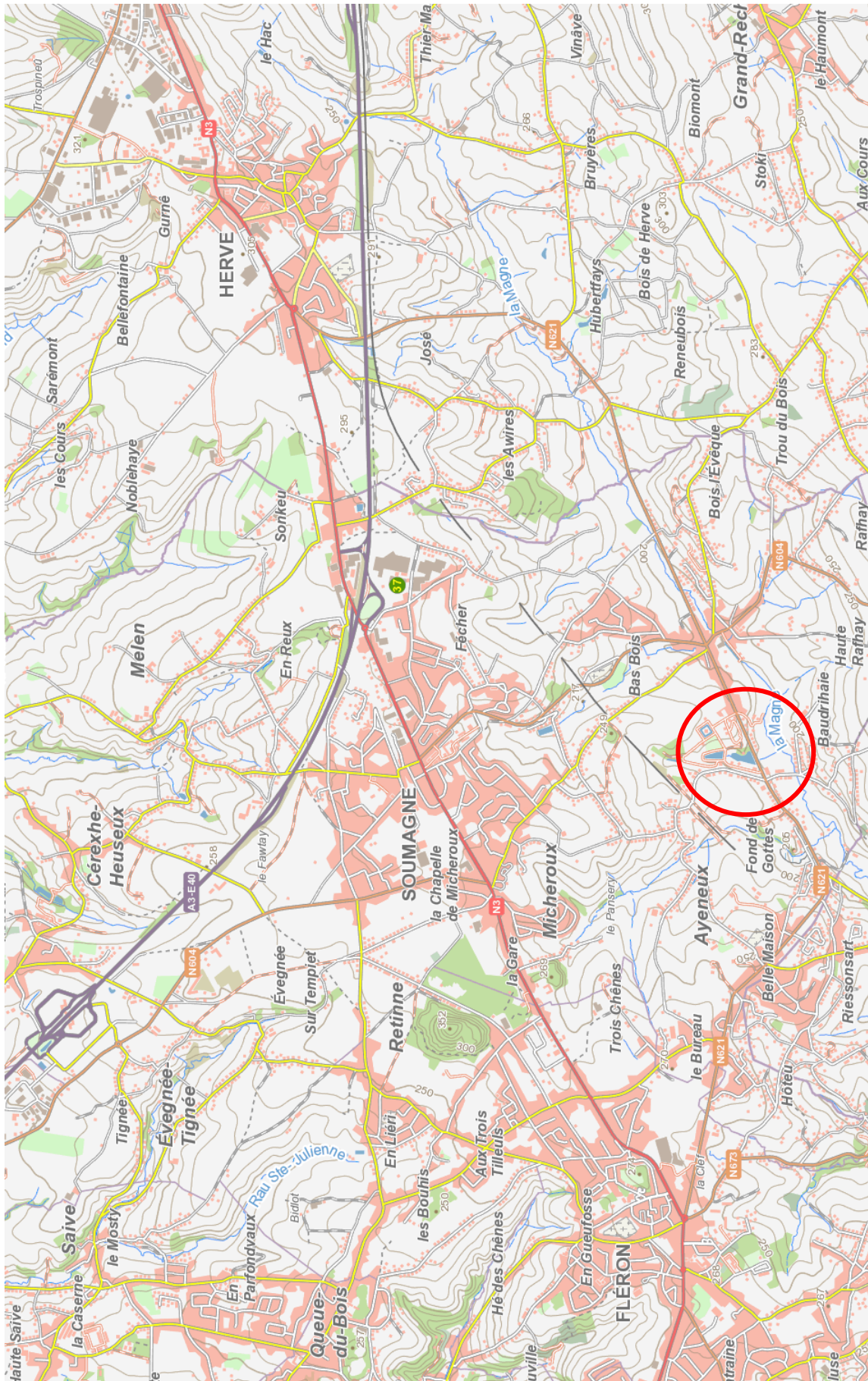


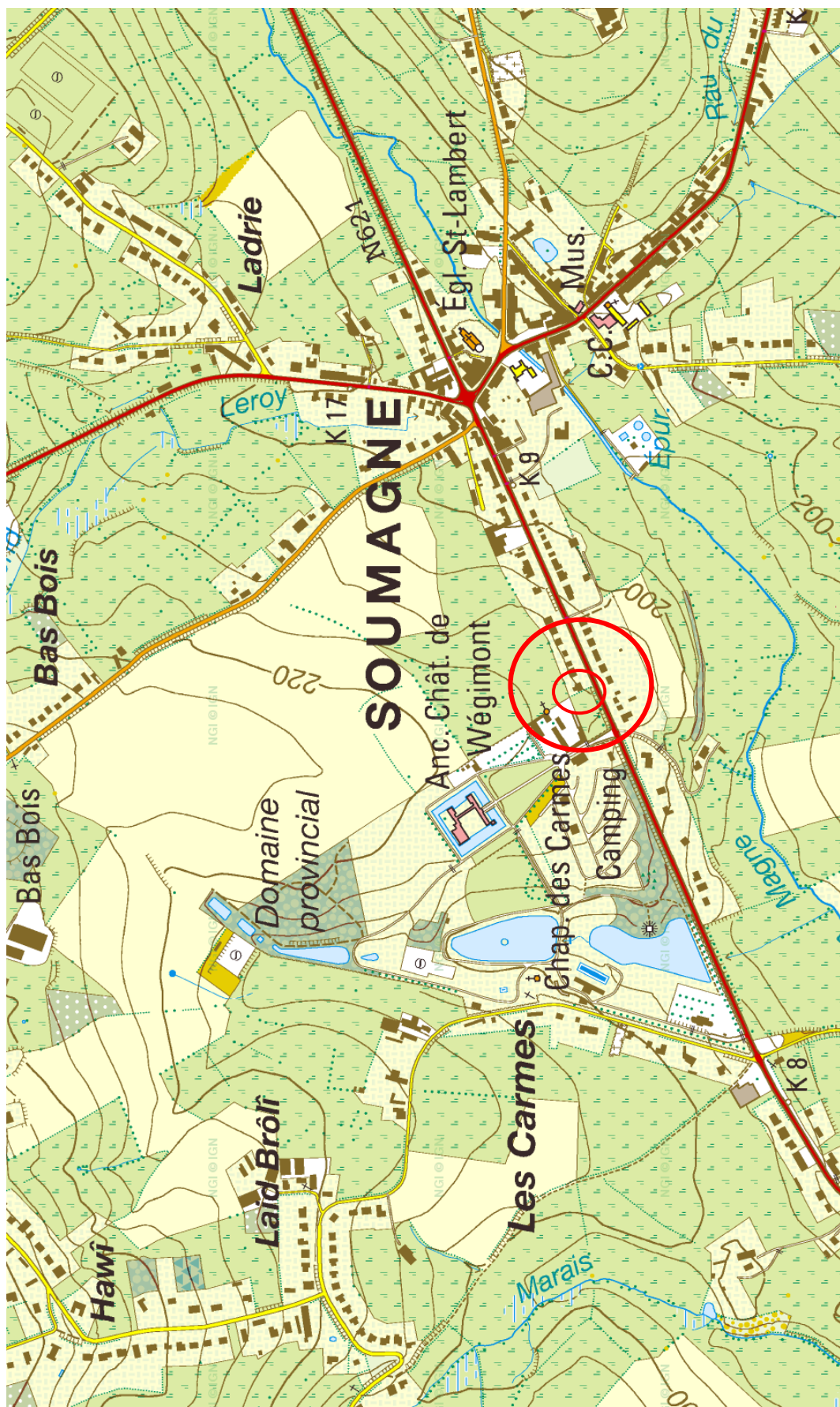
En 1997...



## Objectif 5

La région – The region





Après ce spot, quitter la fréquence de Liège Approach puis contacter Spa Radio pour les informations d'atterrissage.

## Approche finale - final approach

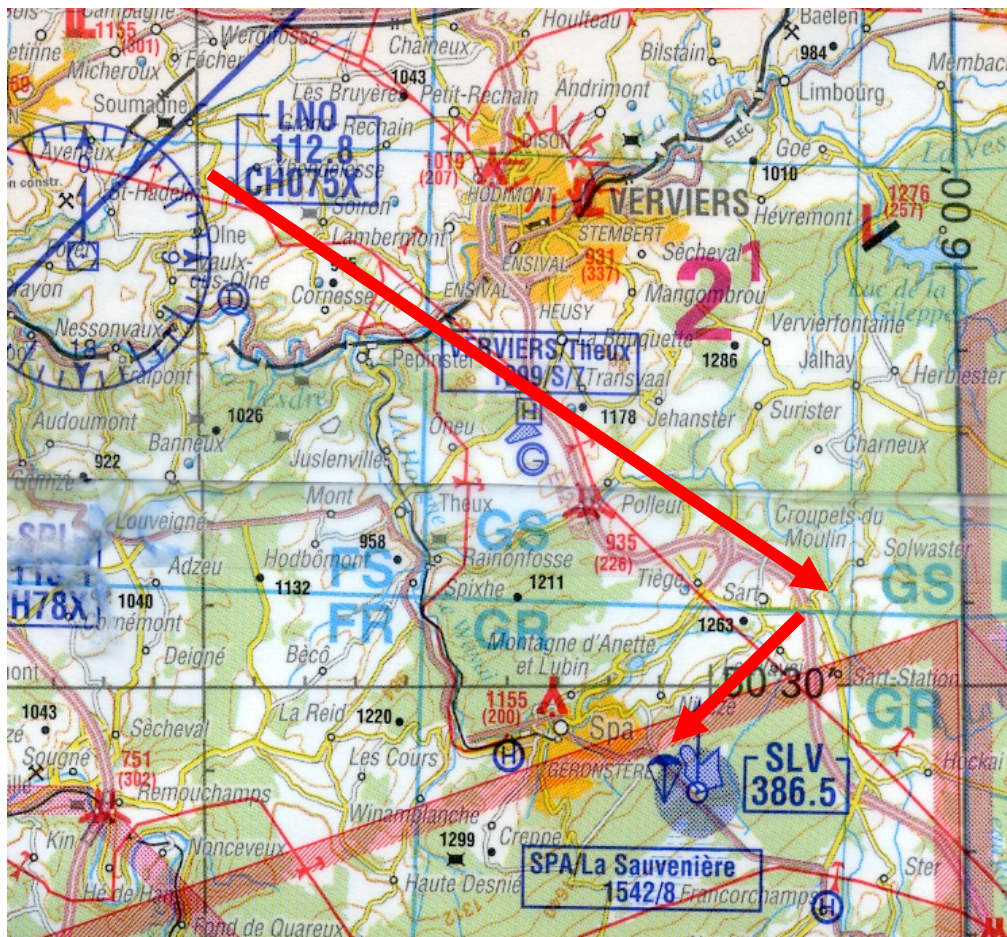
L'aérodrome de destination est Spa, EBSP. **Le pilote veillera à prendre les informations de circulation autour de Spa** (attention aux parachutistes et ne pas survoler le village de Nivezée).

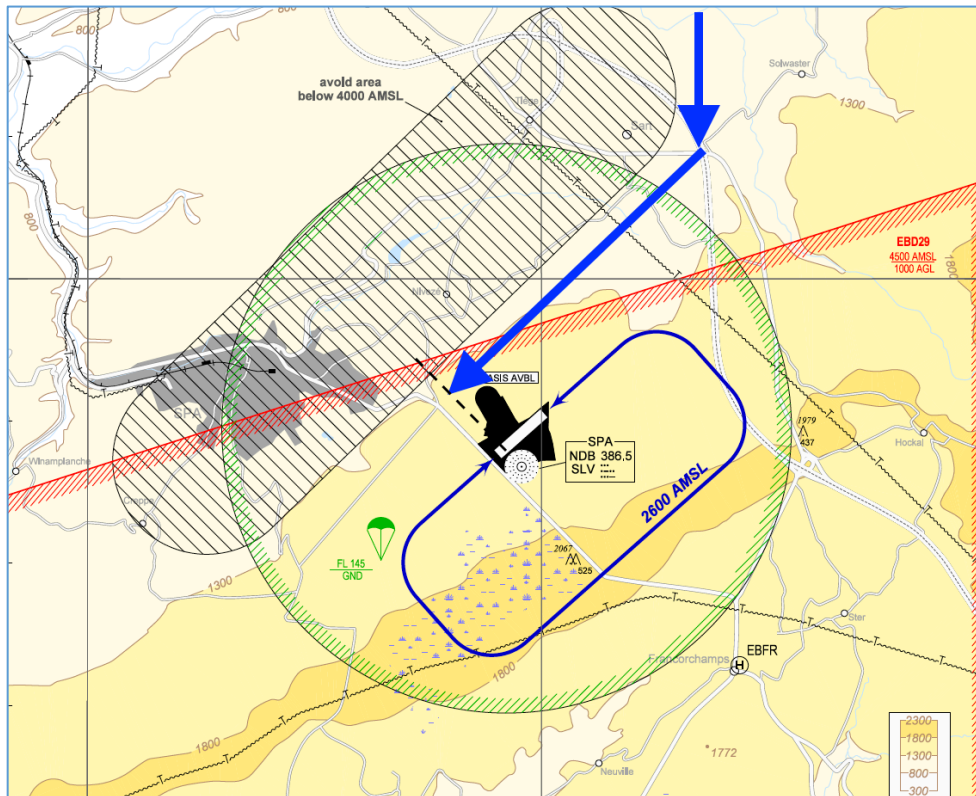
L'équipage prendra contact avec Spa Radio au moins 3 minutes avant le passage décrit ci-après pour prendre les informations d'atterrissage et s'annoncer pour le timing. Il est conseillé de mettre les feux 'nav' et 'landing' pour être bien vu.

Les 3 dernières minutes doivent être effectuées en ligne droite (Pas d'orbites- pas de zig-zag)

La dernière étape est réalisée vers la sortie « Sart-lez-Spa » suivi d'un virage à droite au 230. L'arrivée pour le timing est ABEAM la tour. Ne pas survoler l'ancien hippodrome (le grand espace en herbe au nord de la piste qui est la zone réservée aux parachutistes), mais voler le long donc au nord. L'arrivée est surveillée depuis la tour (ligne noire pointillée).

Le pilote signale son arrivée ABEAM de la tour. « AirSpa 01 ABEAM TOUR 5 4 3 2 1 TOP »





Rejoignez alors le vent arrière à l'altitude du circuit 2600 ft pour l'épreuve de l'atterrissage de précision et suivez les instructions de « Spa Radio » ou du marshaller pour l'épreuve du parking de précision.